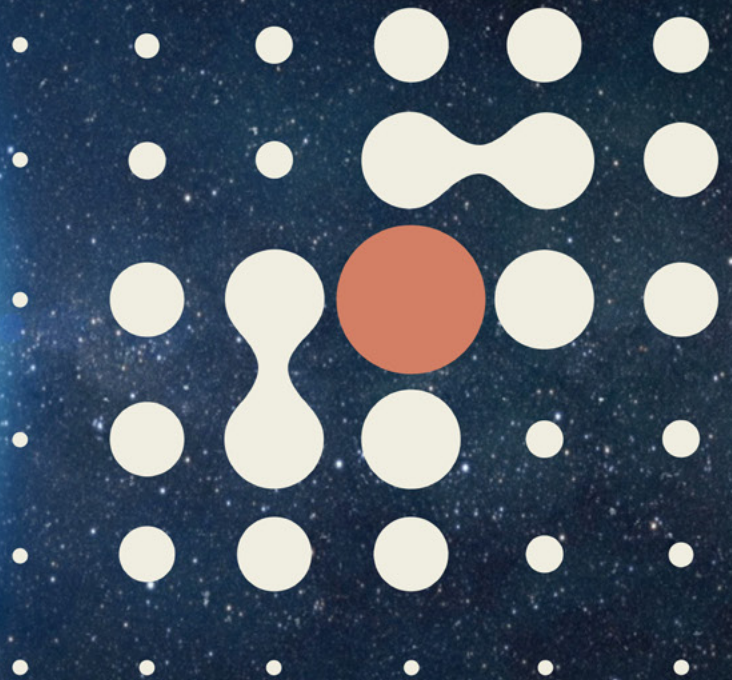


Centre international de Recherche sur le Cancer



Organisation
mondiale de la Santé

RAPPORT BIENNAL



20/21

RAPPORT BIENNAL

2020–2021

Certains droits réservés. Ce rapport est disponible sous la licence Creative Commons Attribution – Pas d'utilisation commerciale – Partage dans les mêmes conditions 3.0 IGO (CC BY-NC-ND 3.0 IGO ; <https://creativecommons.org/licenses/by-nc-nd/3.0/igo/>).

Aux termes de cette licence, vous pouvez copier et distribuer ce rapport à des fins non commerciales, pour autant qu'il soit cité de manière appropriée, comme indiqué ci-dessous. Dans l'utilisation qui sera faite de ce travail, quelle qu'elle soit, il ne devra pas être suggéré que l'OMS approuve une organisation, des produits ou des services particuliers. L'utilisation de l'emblème de l'OMS est interdite.

Toute médiation relative à un différend survenu dans le cadre de la licence sera menée conformément au Règlement de médiation de l'Organisation mondiale de la propriété intellectuelle.

Citation suggérée.

CIRC (2022). Rapport biennal du CIRC 2020–2021. Lyon, France : Centre international de Recherche sur le Cancer. Disponible sur : <https://publications.iarc.fr/613>. Licence : CC BY-NC-ND 3.0 IGO.

Ventes, droits et autorisations.

Pour acheter des exemplaires imprimés, distribués par les Editions de l'OMS, Organisation mondiale de la Santé, 20 Avenue Appia, 1211 Genève 27, Suisse, voir <http://apps.who.int/bookorders>. Tél. : +41 22 791 3264 ; Fax : +41 22 791 4857 ; mél : bookorders@who.int.

Pour acheter les publications du CIRC sous format numérique, voir le site des Publications du CIRC (<https://publications.iarc.fr>).

Pour soumettre une demande en vue d'une adaptation ou d'un usage commercial, ou une demande concernant les droits et licences, voir le site des Publications du CIRC (<https://publications.iarc.fr/Rights-And-Permissions>).

Matériel attribué à des tiers.

Si vous souhaitez réutiliser du matériel figurant dans le présent ouvrage qui est attribué à un tiers, tel que des tableaux, figures ou images, il vous appartient de déterminer si une permission doit être obtenue pour un tel usage et d'obtenir cette permission du titulaire du droit d'auteur. L'utilisateur s'expose seul au risque de plaintes résultant d'une infraction au droit d'auteur dont est titulaire un tiers sur un élément du présent ouvrage.

Clause générale de non-responsabilité.

Les appellations employées dans la présente publication et la présentation des données qui y figurent n'impliquent, de la part de l'OMS ou des organismes participants, aucune prise de position quant au statut juridique des pays, territoires, villes ou zones, ou de leurs autorités, ni quant au tracé de leurs frontières ou limites. Les traits discontinus formés d'une succession de points ou de tirets sur les cartes représentent des frontières approximatives dont le tracé peut ne pas avoir fait l'objet d'un accord définitif.

La mention de firmes et de produits commerciaux ne signifie pas que ces firmes ou ces produits commerciaux sont agréés ou recommandés, par l'OMS ou les organismes participants, de préférence à d'autres de nature analogue. Sauf erreur ou omission, une majuscule initiale indique qu'il s'agit d'un nom déposé.

L'OMS a pris toutes les précautions raisonnables pour vérifier les informations contenues dans la présente publication. Toutefois, le matériel publié est diffusé sans aucune garantie, expresse ou implicite. La responsabilité de l'interprétation et de l'utilisation dudit matériel incombe au lecteur. En aucun cas, l'OMS ou les organismes participants ne sauraient être tenus responsables des préjudices subis du fait de son utilisation.

Image de couverture : © AdobeStock.com/Goinyk.

Catalogage à la source : Bibliothèque du CIRC

Nom : Centre international de Recherche sur le Cancer.

Titre : Rapport biennal du CIRC 2020–2021 | Centre international de Recherche sur le Cancer.

Description : Lyon : Centre international de Recherche sur le Cancer, 2022. | Collection : Rapports biennaux du CIRC, ISSN 0250-8613. | Références bibliographiques incluses.

Identifiant : ISBN 978-92-832-2103-6 (ouvrage numérique)

Sujets : MESH : Rapport annuel.

Classification : NLM W2